

ANGGOTA KADIN INDONESIA



KADIN INDONESIA

Indonesian Chamber of Commerce and Industry
Kamar Dagang dan Industri Indonesia



AshCore

PT AshCore Sentra Internasional
Committed To Clean Energy



Company Profile

AshCore

Reliable Biomass Energy Solution for Industrial Transition

Officially Registered At:



MINISTRY OF TRADE
REPUBLIC OF INDONESIA

InaEXport

+62-856-100-3773

www.ashcores.com | www.cangkangawit.co.id

bd@ashcores.com



One Pacific Place - Level 15, Jl. Jend. Sudirman Kav. 52-53 Jakarta 12190, Indonesia

Company Overview

Nama Perusahaan : PT AshCore Sentra International

Kantor Pusat : One Pacific Place - Level 15, Jl. Jend. Sudirman
Kav. 52-53 Jakarta 12190, Indonesia

NIB : 09092501120916

NPWP : 1000 0000 0549 0504



ANGGOTA KADIN INDONESIA
Indonesian Chamber of Commerce and Industry
Kamar Dagang dan Industri Indonesia

Nomor Pendaftaran Perusahaan:
24293174-25112832008

01

Tentang Kami

Delivering stable, scalable, and sustainable biomass solutions for industrial energy transition.

AshCore adalah perusahaan penyedia dan pemasok bahan bakar biomassa yang berbasis di Indonesia, dengan fokus utama pada Cangkang Sawit (Palm Kernel Shell/PKS) untuk kebutuhan industri, manufaktur, serta pembangkit listrik, baik domestik maupun internasional. Didukung jaringan pasokan terintegrasi dan kemitraan langsung dengan produsen, AshCore menghadirkan solusi biomassa yang efisien, andal, dan sesuai spesifikasi teknis yang dibutuhkan.

AshCore memastikan ketersediaan pasokan yang stabil, kualitas yang konsisten, serta penawaran komersial yang kompetitif, sejalan dengan standar keberlanjutan dan operasional yang berlaku. Pendekatan kami menekankan koordinasi yang transparan, keandalan operasional, serta kemitraan jangka panjang.



Tujuan Kami

Menyediakan solusi bahan bakar biomassa yang andal dan efisien untuk mengurangi ketergantungan pada bahan bakar fosil serta menjaga stabilitas operasional dalam berbagai kebutuhan energi. AshCore berkomitmen menjadi mitra pasokan dengan menghadirkan solusi bahan bakar alternatif yang konsisten dan berkelanjutan, serta berkontribusi pada pencapaian SDGs 2030 melalui praktik pengadaan yang bertanggung jawab dan berwawasan lingkungan.

Our Core Value

GREEN

Berkomitmen menggunakan sumber daya secara **bertanggung jawab** serta menerapkan pengelolaan lingkungan yang berkelanjutan dalam seluruh kegiatan operasional

Responsibility



Berupaya mencapai **keunggulan dalam operasional** serta menghadirkan **produk berkualitas tinggi** di pasar PKS

Excellence



Network

Membangun **jaringan yang kokoh** dan kolaboratif



Growth

Mendorong **pertumbuhan** berkelanjutan bagi mitra kami, bisnis kami, dan juga lingkungan



Ethical

Menjunjung tinggi **standar etika** dan integritas dalam setiap interaksi



Challenges

Industrial Energy Problem

✓ Volatilitas bahan bakar fosil

Harga bahan bakar fosil yang fluktuatif menyulitkan perencanaan biaya operasional industri.

✓ Ketidakpastian Pasokan Biomassa Tertentu

Ketersediaan biomassa tidak selalu stabil, baik dari sisi volume, kualitas, maupun kontinuitas pengiriman, sehingga dapat memengaruhi kelancaran operasional industri. Maka dari itu diperlukan biomassa yang stabil dan efisien.

✓ Tekanan untuk dekarbonisasi

Industri menghadapi tekanan untuk mengurangi emisi karbon, baik dari regulasi pemerintah, tuntutan pasar, maupun komitmen keberlanjutan (ESG).

✓ Inefisiensi saat peralihan bahan bakar

Peralihan ke bahan bakar alternatif sering memerlukan penyesuaian teknis pada sistem boiler dan operasional, sehingga dibutuhkan bahan bakar yang kompatibel dan mudah diimplementasikan seperti cangkang sawit (PKS).

AshCore Biomass Solution

✓ Pasokan Biomassa yang andal dan berkelanjutan

AshCore menyediakan pasokan biomassa yang stabil dan berkelanjutan melalui **cangkang sawit (PKS)**, didukung oleh jaringan pemasok yang kuat dan kemitraan langsung dengan produsen.

✓ Fleksibilitas volume

Menyediakan fleksibilitas volume pasokan PKS, mulai dari *trial* hingga suplai rutin dalam skala besar maupun kecil, sesuai dengan kebutuhan operasional pelanggan.

✓ Traceability yang jelas

AshCore menghadirkan transparansi penuh dalam rantai pasok PKS, dengan sistem keterlacakan yang jelas dan terdokumentasi.

✓ Pengendalian kualitas yang konsisten

Menjaga konsistensi kualitas PKS melalui kontrol kualitas yang terstandarisasi.

Solusi Biomassa Kami

Cangkang Sawit (Palm Kernel Shell)



Briquettes

Bahan bakar padat yang bersih dan tahan lama untuk sektor F&B, seperti barbekyu, kebutuhan rumah tangga, serta penggunaan premium seperti shisha atau hookah.

Cangkang sawit (PKS) merupakan **bahan bakar biomassa utama kami**, dengan nilai kalor tinggi yang cocok untuk pembangkit listrik, produksi energi panas, sistem co-firing, serta berbagai kebutuhan industri.



Charcoal

Arang berkualitas tinggi dengan kinerja yang konsisten untuk penggunaan industri, produksi kuliner, dan aplikasi pengasapan premium.

Spesifikasi Cangkang Sawit AshCore

Supply Chain & Logistics Capability

- **Kapasitas Pasokan**
Domestik : 5.000 MT per bulan
Ekspor : 20.000 MT per bulan
- **Jenis:** Dura & Tenera
- **Sourcing Area:** Sumatra, Kalimantan, Sulawesi
- **Dispatch Location:** Banten, Jawa Barat, Jawa Tengah, dan Jawa Timur
- **Transport:** Truck / Vessel
- **Incoterms:** Franco / Loco / FOB
- **Syarat Pembayaran:** SKBDN / Cash 541
- **Pengemasan:** Curah (Bulk)

Spesifikasi Produk

- **Kadar Air (Moisture):** Max 20%
- **Kadar Abu (Ash):** Max 2,40%
- **Klorin:** Max 0,1%
- **Sulfur:** Max 0,1%
- **Impuritas:** Max 0,5%
- **Nilai Kalor Bersih:** Min 4,200 Kcal/Kg



Flexible Partnership Model

- **Uji coba awal (trial)** dengan volume kecil
- **Contract supply** untuk kebutuhan berkelanjutan
- **Transaksi spot** yang fleksibel



Why Palm Kernel Shell?



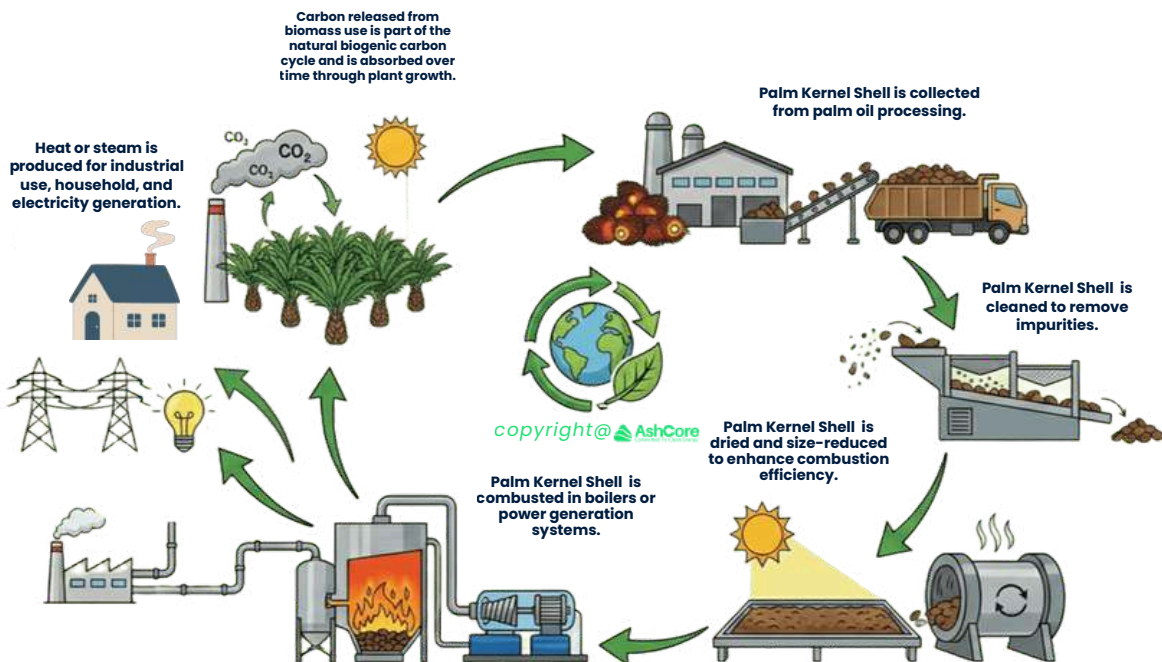
Keunggulan Operasional

- **Nilai kalor stabil** untuk menghasilkan energi yang konsisten
- **Kadar air (*moisture*)** lebih rendah dibandingkan biomassa berbasis kayu
- **Efisiensi pembakaran lebih baik**
- **Lebih mudah** dalam **penanganan** dan **penyimpanan**
- **Kadar abu (*ash*) rendah**, sehingga mengurangi risiko *slagging* dan menjaga pembakaran tetap stabil



Keunggulan Keberlanjutan

- **100% biomassa** berbasis prinsip **waste to energy**
- **Tidak terkait** dengan aktivitas **deforestasi**
- Mendukung konsep **ekonomi sirkular**
- **Emisi siklus hidup lebih rendah** dibandingkan bahan bakar fosil
- Asal bahan baku **dapat ditelusuri (*traceable*)**
- Pasokan tersedia secara **berkelanjutan**, didukung oleh melimpahnya **industri kelapa sawit di Indonesia**



Mengapa Banyak Industri Beralih ke Cangkang Sawit

Pengguna energi industri semakin beralih ke solusi bahan bakar yang lebih andal dan berkelanjutan.

Terutama bagi industri yang masih bergantung pada batu bara atau biomassa kayu yang memiliki keterbatasan dalam kinerja emisi, sehingga mendorong peralihan ke solusi biomassa yang lebih efisien dan berkelanjutan.

Tantangan Penggunaan Bahan Bakar Lain

- Variasi kadar air (*moisture*) yang tinggi
- Penurunan kualitas saat penyimpanan & kendala penanganan
- Ketidakstabilan pasokan
- Tekanan peningkatan standar emisi



Mengapa PKS Menjadi Pilihan Terbaik Bahan Bakar Biomassa?

Keunggulan Operasional

- Output energi lebih konsisten
- Fluktuasi kadar air (*moisture*) lebih rendah
- Pembakaran lebih stabil
- Lebih mudah dalam penyimpanan & penanganan
 - Keterbatasan ruang penyimpanan akibat densitas rendah pada wood based biomass
 - Durasi pembakaran lebih stabil karena karakter alami biomassa
 - Kadar abu (*ash*) relatif rendah sehingga mengurangi risiko slagging pada boiler

Keunggulan Keberlanjutan

- 100% *Waste to Energy* (residu murni industri kelapa sawit)
- Tidak terkait pada aktivitas deforestasi
- Mendukung ekonomi sirkular
- Tidak terkontaminasi bahan kimia (100% natural)
- Sejalan dengan prinsip ESG

Dampak Setelah Peralihan ke Cangkang Sawit

- **Peningkatan kinerja keberlanjutan perusahaan**
Meningkatkan pencapaian target keberlanjutan dan pengurangan emisi.

- **Pengurangan gangguan operasional**

Operasional dengan minim risiko gangguan seperti *slagging*, pembakaran menurun dan tidak stabil akibat kadar air (*moisture*) tinggi

- **Peningkatan keandalan pasokan**

Didukung ketersediaan biomassa melimpah dari industri kelapa sawit Indonesia sebagai salah satu produsen terbesar dunia

- **Operasional boiler yang lebih stabil**

Karena pembakaran lebih konsisten dan bahan bakar yang stabil

Commitment to **Traceability** and **Reliable Supply**

Kami mendukung industri dalam upaya pengurangan emisi karbon melalui penggunaan Cangkang Sawit (*Palm Kernel Shell/PKS*) sebagai alternatif biomassa yang unggul.

Cangkang Sawit merupakan pilihan yang lebih ramah lingkungan karena berasal dari 100% limbah industri kelapa sawit, tidak terlibat dengan aktivitas deforestasi, serta memiliki karakteristik pembakaran yang stabil dengan kadar abu (*ash*) yang rendah, sehingga membantu mengurangi risiko slagging pada sistem pembakaran.



Traceability

Kami memastikan keterlacakan penuh di seluruh rantai pasok:

- Bersumber langsung dari pabrik kelapa sawit yang terverifikasi
- Asal produk dan alur pasokan dapat ditelusuri dengan jelas
- Memenuhi standar keberlanjutan terdokumentasi.
- Mendukung prinsip transparansi dan *responsible sourcing*
- Kesiapan dokumen untuk kebutuhan pelaporan keberlanjutan

Reliability

Operasional dibangun atas konsistensi dan kemitraan jangka panjang:

- Kapasitas pasokan yang stabil
- Pengendalian kualitas sebelum pengiriman
- Pengiriman secara konsisten dengan dukungan koordinasi logistik yang baik
- Jaringan pemasok yang kuat untuk memastikan kontinuitas suplai
- Fleksibilitas dalam menyesuaikan kebutuhan volume dan jadwal pengiriman

Mengurangi Emisi Karbon Industri

Inisiatif biomassa kami menyediakan energi yang lebih bersih sekaligus mendukung pencapaian SDGs dan masa depan berkelanjutan, melalui:

- Pemanfaatan biomassa **cangkang sawit (palm kernel shell)** berbasis waste-to-energy
- Kontribusi dalam pengurangan emisi karbon
- Keselarasan dengan prinsip dan target ESG

100% Waste to Energy



10

Mengapa **Bermitra** Dengan Kami?



Kualitas Produk Premium

Kami menyediakan produk biomassa berkualitas tinggi yang konsisten dan memenuhi standar internasional.



Harga Kompetitif dan Stabil

Kami menawarkan harga yang kompetitif, didukung oleh komitmen pasokan jangka panjang, sehingga memberikan kepastian biaya bagi pelanggan.



Berfokus pada Keberlanjutan

Produk kami membantu pelanggan memenuhi persyaratan ESG, mengurangi emisi, dan mendukung tujuan dekarbonisasi global.



Komunikasi Responsif

Kami mengutamakan komunikasi yang cepat, jelas, dan transparan guna mendukung proses kerja sama yang efisien dan profesional.



Kemitraan yang Terpercaya

Kami berkomitmen membangun hubungan jangka panjang yang dilandasi integritas, keandalan, dan pertumbuhan bersama.



Komitmen Jangka Panjang

Memprioritaskan kemitraan jangka panjang untuk mendukung pertumbuhan bisnis bersama.



Integritas dan Kepercayaan

Jujur, terbuka, dan komitmen kuat untuk menjaga reputasi dan memenuhi setiap perjanjian kerja sama.

Industrial Applications

Seiring meningkatnya komitmen industri domestik maupun global dalam menurunkan emisi karbon, banyak industri mulai beralih dari batu bara dan biomassa berbasis kayu yang masih memiliki keterbatasan dalam efisiensi emisi ke alternatif biomassa lainnya. Dalam hal ini, **AshCore menghadirkan cangkang sawit (PKS)** sebagai solusi biomassa yang **lebih efisien dan berpotensi menghasilkan emisi karbon yang lebih rendah** dibandingkan alternatif lainnya.

Solusi ini relevan untuk berbagai sektor industri dengan kebutuhan energi termal dan sistem boiler / tungku / penguapan / pemanas antara lain:



✓ Pembangkit Listrik & Produsen Energi (Co-Firing)

✓ Industri Pengolahan Makanan & Minuman

✓ Industri Pengolahan Tepung

✓ Pabrik Tekstil, Garmen, Kain dan Footwear

✓ Industri Boiler, Tungku, dan Penguapan

✓ Industri Kertas & Pulp

✓ Industri Pengolahan Fabrikasi Baja, Plat & Logam

✓ Industri Otomotif dan Elektronik

✓ Industri Semen, Beton, dan Keramik

✓ Industri Kimia & Farmasi

✓ Industri Furnitur dan Perabotan

Berkolaborasi Mewujudkan Transisi Energi Hijau

Bergerak bersama kami dalam transisi energi berkelanjutan.



Hubungi Kami



+62-856-1000-3773



bd@ashcores.com



www.ashcores.com
www.cangkangawit.co.id



One Pacific Place - Level 15,
Jl. Jend. Sudirman Kav. 52-
53 Jakarta 12190, Indonesia

Headquarter



ANGGOTA KADIN INDONESIA



KADIN INDONESIA

Indonesian Chamber of Commerce and Industry
Kamar Dagang dan Industri Indonesia



AshCore

PT AshCore Sentra Internasional
Committed To Clean Energy

AshCore

Reliable Biomass Energy Solution for Industrial Transition

Officially Registered At:



MINISTRY OF TRADE
REPUBLIC OF INDONESIA

InaExport



+62-856-100-3773



www.ashcores.com



bd@ashcores.com



One Pacific Place - Level 15, Jl. Jend. Sudirman Kav. 52-53 Jakarta 12190, Indonesia